

# HAUS Städtische Galerie SEEL

AUSSTELLUNGEN UND  
BEGLEITPROGRAMM  
1. JAHRESHÄLFTE 2025



## AUSSTELLUNGEN

Do 09.01. – So 02.02.

Jahresausstellung 2025  
des Fotokreises Siegen



Foto: Sankt Coloman © Bernhard Brüsemeister

„Deutschland-Impressionen“ - unter diesem Titel zeigen 17 Fotografinnen und Fotografen des Fotokreis Siegen eine Auswahl von rund 100 Arbeiten als Zusammenstellung aus Motiven, die die Ausstellenden auf ihren Reisen durch Deutschland fotografiert haben. Die Arbeiten zeigen nicht die großen Metropolen, sondern die vielen, oft besonderen Orte und Landschaften, die charakteristisch für Deutschland sind. Die Reise beginnt im Norden am Wattenmeer und endet im Süden an der Alpenkette des Allgäu. Aber auch von West nach Ost führten diese Reisen, immer mit dem Ziel, das Land zu erfahren.

Eröffnung: Do 19.00 Uhr

Mi 05.02. – So 09.03.

Kunstverein Siegen -  
Universität Siegen,  
Institut Kunst, zu Gast



Foto: Der Kiosk mitten in der Stadt, Beispiel: München (© privat)

Ob Zeitungstand, Imbiss oder Trinkhalle – Kioske, Spätis und Büdchen sind aus dem städtischen Alltag nicht wegzudenken. Im Rahmen einer Kooperation mit dem Fach Kunst der Universität Siegen beschäftigen sich Studierende auf künstlerisch assoziative Weise mit dem Kiosk und seiner Ästhetik und Organisationsform. Verschiedene Aspekte dieser äußerst kommunikativen Institution im öffentlichen Raum werden künstlerisch bearbeitet und inszeniert.

Eröffnung: Mi 19.00 Uhr (UG Galerie)

So 09.02. – So 09.03.

„This is our home“ – Gesellschaft für Christlich-Jüdische  
Zusammenarbeit Siegerland e. V.

Die Ausstellung der Gesellschaft für Christlich-Jüdische Zusammenarbeit Siegerland e. V. „This is our Home“ (Kuratorin: Yifat-Sarah Pearl) erkundet Themen wie Heimat, Wurzeln und Hoffnung anhand der Werke israelischer Künstlerinnen und Künstler aus Emek Hefer (Israel) als Reaktion auf die Ereignisse vom 7. Oktober 2023. Gemälde und Fotografien u. a. von Nomi Kroch, Ayelet Harari, Dorit Schechter, Tamar Svbliv und Esti Bader spiegeln die Bedeutung der Unterstützung der Gemeinschaft, der menschlichen Solidarität und des Gefühls der Zugehörigkeit wider, die in Zeiten des Umbruchs und der Instabilität unerlässlich sind. Die Ausstellung ist ein Beitrag zur Eröffnung der „Christlich-Jüdischen Zusammenarbeit 2025 – 5785/86“ unter der Schirmherrschaft des Landrats des Kreises Siegen-Wittgenstein, Andreas Müller.

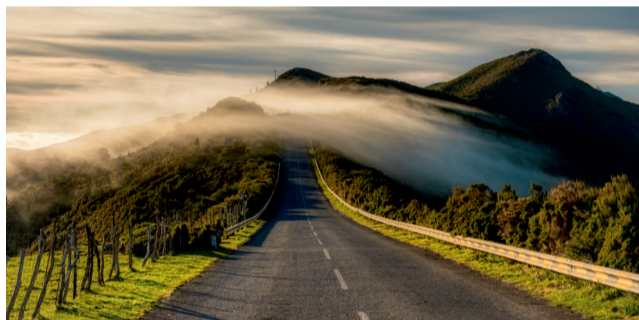
Eröffnung: So 16.00 Uhr (EG Galerie)

## BEGLEITVERANSTALTUNGEN

Do 30.01., 19.00 Uhr

Madeira – Eine Inselperle im Atlantik

Im Rahmen der Jahresausstellung des Fotokreises Siegen unternehmen Christian Feigs und Claudius Warzecha eine Fotoreise nach Madeira. Es geht dabei einmal rund um die gesamte Inselküste und in das Landesinnere.



© Foto: Madeira © Claudius Warzecha

Mi 19.02., 19.00 Uhr

Öffentliches Semingergespräch zur Ausstellung  
Kunstverein Siegen - Universität Siegen,  
Institut Kunst



© Foto: Felix Höfer für Kunstverein Siegen e. V.

Im Rahmen der Ausstellung in Kooperation mit dem Institut Kunst bieten Studierende einen geführten Spaziergang zu den Kiosken der Stadt an. Der Rundgang bietet Einblicke in die Vielfalt der Kioskkultur – von traditionellen Verkaufsstellen bis zu moderneren Interpretationen.

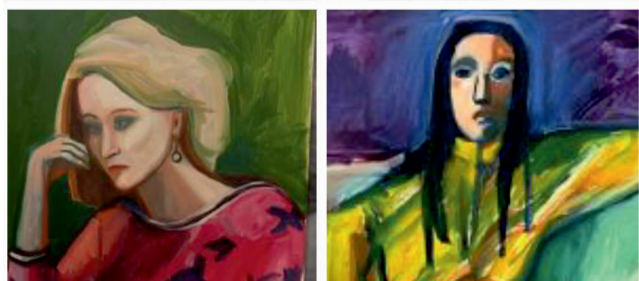


Foto: © Tamar Svbliv "Women in the war #1-4" (Details)

## AUSSTELLUNGEN

Do 13.03. – So 06.04.

Arbeitsgemeinschaft Siegerländer Künstlerinnen und Künstler (ASK): „Nie gezeigt – Entdeckungen aus dem Verborgenen“

Abbildung:  
ASK – nie gezeigt  
© Marc Babenschneider



Die neue Ausstellung der ASK bietet einen faszinierenden Einblick in bislang ungesehene Werke ihrer Künstlerinnen und Künstler. „Nie gezeigt“ stellt Arbeiten vor, die im Schaffensprozess aus dem Rahmen fielen, verborgen blieben und bisher keine Bühne fanden. Es gibt viel zu entdecken.

Eröffnung: Do 19.00 Uhr

Fr 11.04. – So 01.06.

Kunstverein Siegen:  
Peles Duo



Abbildung: forms of love, 2024 © Stiftung St. Matthäus, Berlin, Foto: Benedicte Gyldenstjerne Sehested

Das in Berlin lebende Künstlerinnenduo Peles Duo (Barbara Wolff, \*1980; Katarina Stöver, \*1982) bezieht sich programmatisch auf das rumänische Schloss Peles, in dessen historischem Interieur ein chaotisches Nebeneinander von Möbelkopien und Raumgestaltungen verschiedener Stil-epochen herrscht. Die beiden Künstlerinnen greifen dieses Prinzip auf und übertragen es im schroffen Umgang mit Räumen und Materialien in die Gegenwart.

Eröffnung: Fr 19.00 Uhr

## IM KRÖNCHENCENTER

Do 15.05. – So 13.07.

KulturSiegen zeigt im KrönchenCenter:  
Ralf Dreier: inSIEGEN

Die im KrönchenCenter unter dem Titel „inSIEGEN“ zu sehenden Schwarzweißfotos von Ralf Dreier heben sich deutlich von bunten Postkartenmotiven ab, indem sie Stimmungen übertragen und vermitteln. In eher leisen Tönen wird ein nachdenkliches, manchmal auch etwas melancholisches, aber niemals düsteres Bild von Siegen vermittelt. Gebäude oder Details von Gebäuden werden in minimalistischen Bildern gezeigt. Bei vielen Fotos sind Perspektive und Bildausschnitt ungewöhnlich. Dadurch entfalten sich in den Bildern Ruhe und Spannung.

Eröffnung: Do 19.00 Uhr (KrönchenCenter, 2. OG)

inSIEGEN © Ralf Dreier



## BEGLEITVERANSTALTUNGEN

Do 27.03., 19.00 Uhr

„abends in der Galerie“ - Gespräch zu „Nie gezeigt – Entdeckungen aus dem Verborgenen“



© Foto: ASK-Kunstaktion im Haus Seel © KulturSiegen

Die neue Ausstellung der ASK bietet einen faszinierenden Einblick in bislang ungesehene Werke ihrer Künstlerinnen und Künstler. „Nie gezeigt“ stellt Arbeiten vor, die im Schaffensprozess aus dem Rahmen fielen, verborgen blieben und bisher keine Bühne fanden. Es gibt viel zu entdecken. Die Begegnungen mit unerwarteten, originellen, vielleicht provokanten Werken wirft Fragen auf. Im Gespräch mit den Ausstellenden gibt es Hintergründe und es wird deutlich, wie vielseitig kreative Entwicklung sein kann.

Fr 11.04. – So 01.06.

Kunstverein Siegen  
Peles Duo: Salon und Projekt im öffentlichen Raum



Abbildung: Peles Duo, the other amber, Galerie Johann Widaauer, Innsbruck, 2021 © Peles Duo

Während der Laufzeit der Ausstellung im Haus Seel werden die beiden Künstlerinnen Barbara Wolff und Katarina Stöver einen Treffpunkt im öffentlichen Raum gestalten und bespielen.

Ort und Termine werden kurzfristig auf [www.kunstverein-siegen.de](http://www.kunstverein-siegen.de) und im KulturSiegen-Newsletter bekannt gegeben.

## IN EIGENER SACHE...

Fr. 06.06. - So. 28.09.

Programm während der Bauarbeiten



© Alwin Lay,  
Roter Teppich, Heckantrieb,  
BIC Lucky, 2021,  
Kunstverein Siegen

Für die Dauer der Bauarbeiten im Erdgeschoss des Hauses Seel entwickelt der Kunstverein Siegen ein Programm für das Untergeschoss und das Schaufenster, auch unter Einbeziehung des öffentlichen Raums. Einzelheiten werden auf [www.kunstverein-siegen.de](http://www.kunstverein-siegen.de) und im KulturSiegen-Newsletter bekannt gegeben.

## KONTAKT & IMPRESSUM

Universitätsstadt Siegen | Kornmarkt 20, 57072 Siegen | [www.siegen-stadt.de](http://www.siegen-stadt.de)

**Ansprechpersonen:**

Eike Jungheim, KulturSiegen 0271/404-3057

[e.jungheim@siegen.de](mailto:e.jungheim@siegen.de)

Jennifer Cierlitz, Kunstverein Siegen 0271/21624

[info@kunstverein-siegen.de](mailto:info@kunstverein-siegen.de)



**Kunstverein Siegen**

Immer auf dem Laufenden bleiben: Newsletter abonnieren unter [www.kultursiegen.de](http://www.kultursiegen.de)

Öffnungszeiten:

Di – Sa 14 – 18.00 Uhr | So und feiertags 11 – 13.00 Uhr und 14 – 18.00 Uhr |

Karfreitag geschlossen | Ostermontag + Pfingstmontag geöffnet

Tel.-Nr. 0271 / 404-1447 | Eintritt frei